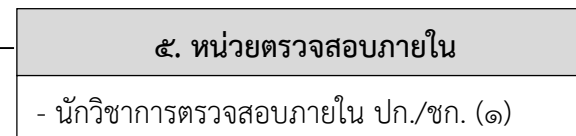
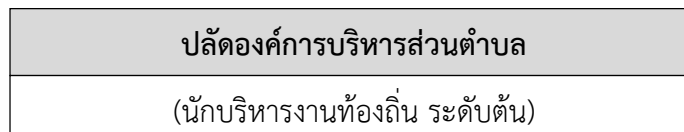
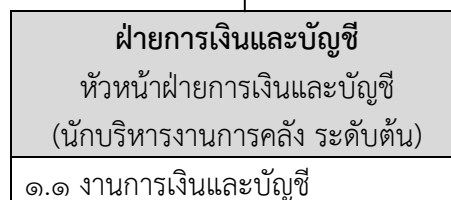


๑๐. โครงสร้างการแบ่งส่วนราชการ องค์การบริหารส่วนตำบลบางระกำ

โครงสร้างการแบ่งส่วนราชการ องค์การบริหารส่วนตำบลบางระกำ

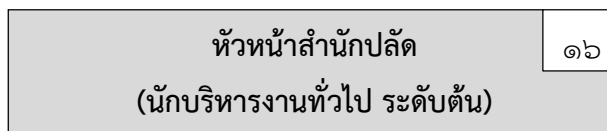


๑. สำนักปลัด อบต.	๒. กองคลัง	๓. กองช่าง	๔. กองสาธารณสุขและสิ่งแวดล้อม
หัวหน้าสำนักปลัด (นักบริหารงานทั่วไป ระดับต้น)	ผู้อำนวยการกองคลัง (นักบริหารงานการคลัง ระดับต้น)	ผู้อำนวยการกองช่าง (นักบริหารงานช่าง ระดับต้น)	ผู้อำนวยการกองสาธารณสุขและสิ่งแวดล้อม (นักบริหารงานสาธารณสุขและสิ่งแวดล้อม ระดับต้น)
๑.๑ งานบริหารงานทั่วไป ๑.๒ งานการเจ้าหน้าที่ ๑.๓ งานป้องกันและบรรเทาสาธารณภัย ๑.๔ งานสวัสดิการสังคม ๑.๕ งานนโยบายและแผน ๑.๖ งานส่งเสริมการศึกษา ศาสนาและวัฒนธรรม	๑.๑ งานพัฒนารายได้ ๑.๒ งานพัสดุและทรัพย์สิน	๑.๑ งานแบบแผนและก่อสร้าง ๑.๒ งานสาธารณูปโภค	๑.๑ งานส่งเสริมสาธารณสุข ๑.๒ งานป้องกันและควบคุมโรค ๑.๓ งานรักษาความสะอาด



แผนอัตรากำลัง (รอบปีงบประมาณ ๒๕๖๔-๒๕๖๖) องค์การบริหารส่วนตำบลบางระกำ อำเภอนครชัยศรี จังหวัดนครปฐม

โครงสร้างกรอบอัตรากำลังสำนักปลัดองค์การบริหารส่วนตำบลดอนยายหอม

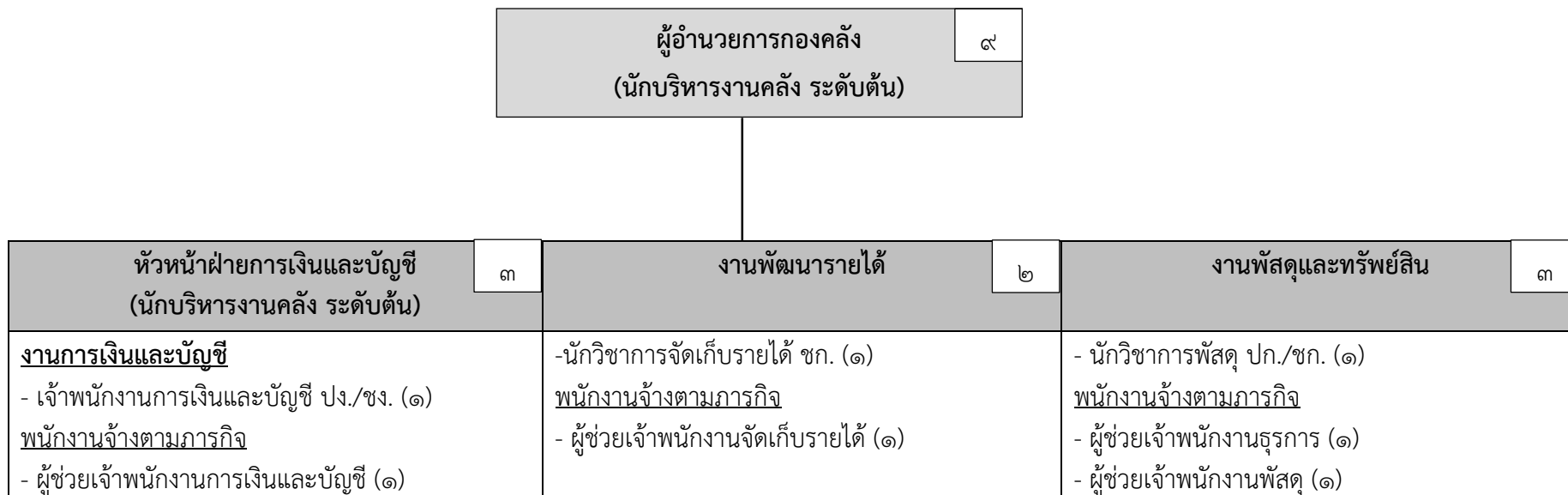


งานบริหารงานทั่วไป	๗	งานการเจ้าหน้าที่	๑	งานป้องกัน และบรรเทาสาธารณภัย	๑	งานสวัสดิการสังคม	๒	งานนโยบายและ แผนงาน	๑	งานส่งเสริมการศึกษา ศาสนาและวัฒนธรรม	๓
<u>ลูกจ้างประจำ</u> - พนักงานธุรการ (๑) <u>พนักงานจ้างตามภารกิจ</u> - ผู้ช่วยเจ้าพนักงานธุรการ (๑) - พนักงานขับรถยนต์ (ทักษะ) (๒) <u>พนักงานจ้างทั่วไป</u> - คนงาน (๑) - ภารโรง (๑) - ยาม (๑)		- นักทรัพยากรบุคคล ชก. (๑)		<u>พนักงานจ้างตามภารกิจ</u> - ผู้ช่วยเจ้าพนักงานป้องกัน และบรรเทาสาธารณภัย (๑)		- นักพัฒนาชุมชน ชก. (๑) <u>พนักงานจ้างตามภารกิจ</u> - ผู้ช่วยนักพัฒนาชุมชน (๑)		- นักวิเคราะห์นโยบาย และแผน ชก. (๑)		- นักวิชาการศึกษา ปก./ชก. (๑) - ครู ศศ.๑ (๑) <u>พนักงานจ้างตามภารกิจ</u> - ผู้ดูแลเด็ก (ทักษะ) (๑) <u>พนักงานจ้างทั่วไป</u> - คนงาน (๓)	

ระดับ	ทั่วไป				วิชาการ					อำนาจการท้องถิ่น			พนักงานส่วนตำบล	พนักงานครู	ลูกจ้างประจำ	พนักงานจ้าง		รวม
	ปง.	ชง.	อว.	ปง./ชง.	ปก.	ชก.	ชพ.	ชช.	ปก./ชก.	ต้น	กลาง	สูง				ภารกิจ	ทั่วไป	
จำนวน	-	-	-	-	-	๒	-	-	๒	๑	-	-	๕	๑	๑	๖	๓	๑๖

แผนอัตรากำลัง (รอบปีงบประมาณ ๒๕๖๔-๒๕๖๖) องค์การบริหารส่วนตำบลบางระกำ อำเภอนครชัยศรี จังหวัดนครปฐม

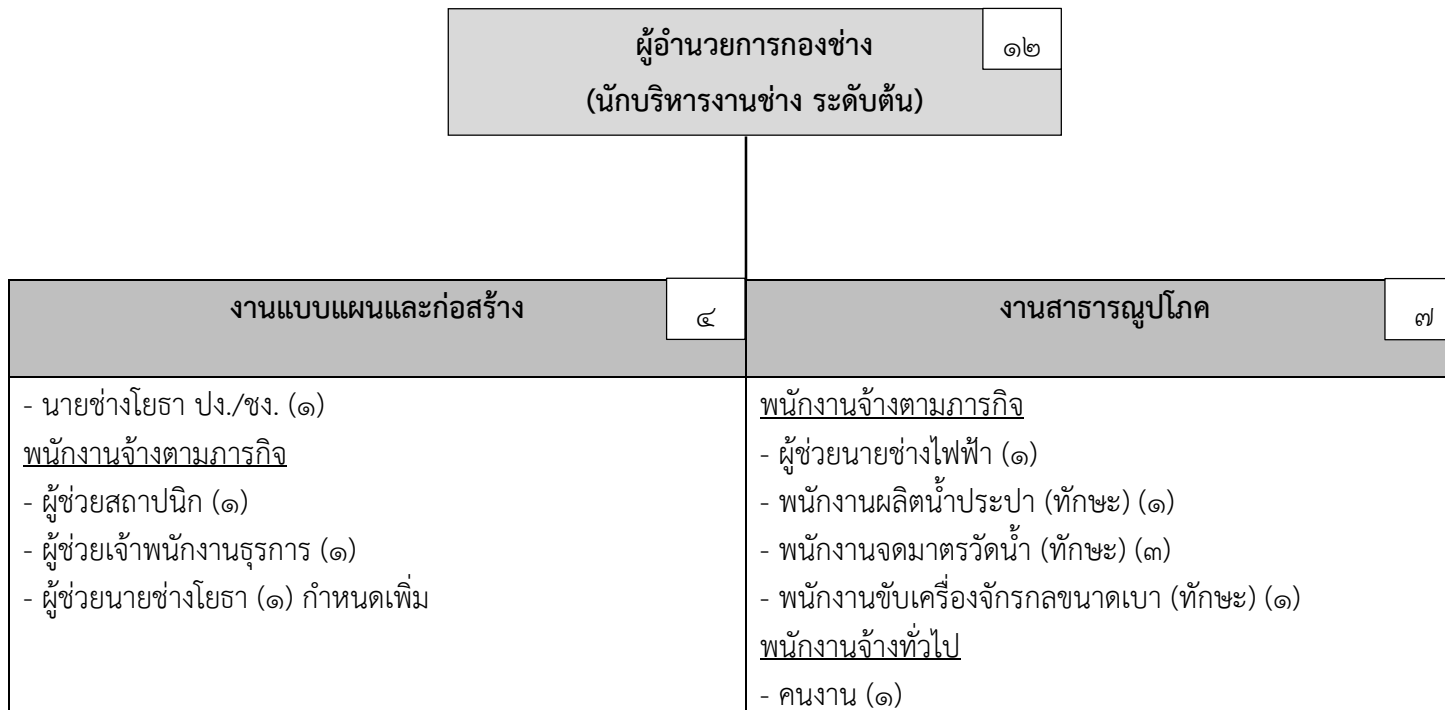
โครงสร้างกรอบอัตรากำลังกองคลังองค์การบริหารส่วนตำบลบางระกำ



ระดับ	ทั่วไป				วิชาการ					อำนวยการท้องถิ่น			พนักงานส่วนตำบล		พนักงานจ้าง		รวม
	ปง.	ชง.	อว.	ปง./ชง.	ปก.	ชก.	ชพ.	ชช.	ปก./ชก.	ต้น	กลาง	สูง	ภารกิจ	ทั่วไป			
จำนวน	-	-	-	๑	-	๑	-	-	๑	๒	-	-	๕	๔	-	๙	

แผนอัตรากำลัง (รอบปีงบประมาณ ๒๕๖๔-๒๕๖๖) องค์การบริหารส่วนตำบลบางระกำ อำเภอนครชัยศรี จังหวัดนครปฐม

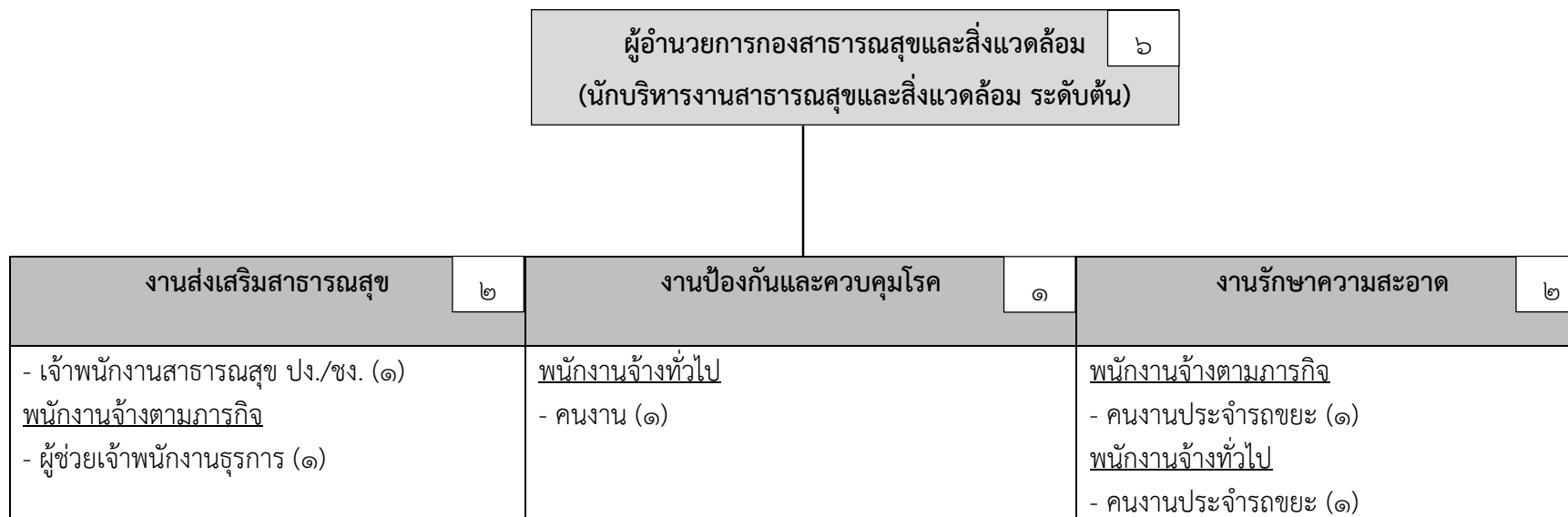
โครงสร้างกรอบอัตรากำลังกองช่างองค์การบริหารส่วนตำบลบางระกำ



ระดับ	ทั่วไป				วิชาการ					อำนวยการท้องถิ่น			พนักงานส่วนตำบล		พนักงานจ้าง		รวม
	ปจ.	ชง.	อว.	ปจ./ชง.	ปก.	ชก.	ชพ.	ชช.	ปก./ชก.	ต้น	กลาง	สูง		ภารกิจ	ทั่วไป		
จำนวน	-	-	-	๑	-	-	-	-	-	๑	-	-		๒	๙	๑	๑๒

แผนอัตรากำลัง (รอบปีงบประมาณ ๒๕๖๔-๒๕๖๖) องค์การบริหารส่วนตำบลบางระกำ อำเภอนครชัยศรี จังหวัดนครปฐม

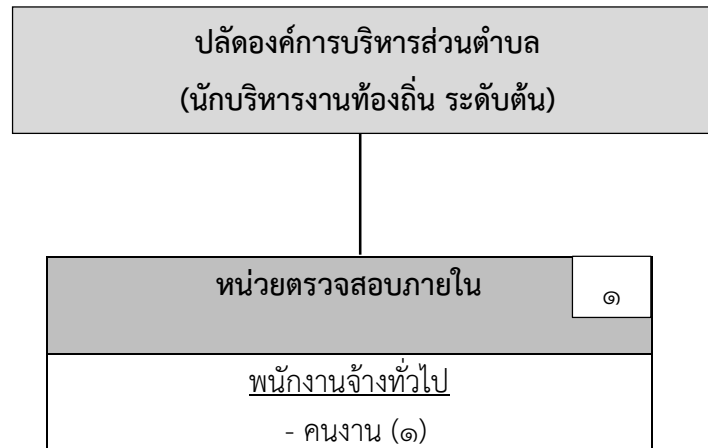
โครงสร้างกรอบอัตรากำลังกองสาธารณสุขและสิ่งแวดล้อมองค์การบริหารส่วนตำบลบางระกำ



ระดับ	ทั่วไป				วิชาการ					อำนวยการท้องถิ่น			พนักงานส่วนตำบล		พนักงานจ้าง		รวม
	ปจ.	ชง.	อว.	ปจ./ชง.	ปก.	ชก.	ชพ.	ชช.	ปก./ชก.	ต้น	กลาง	สูง		ภารกิจ	ทั่วไป		
จำนวน	-	-	-	๑	-	-	-	-	-	๑	-	-	๒	๒	๒	๖	

แผนอัตรากำลัง (รอบปีงบประมาณ ๒๕๖๔-๒๕๖๖) องค์การบริหารส่วนตำบลบางระกำ อำเภอนครชัยศรี จังหวัดนครปฐม

โครงสร้างกรอบอัตรากำลังหน่วยตรวจสอบภายในองค์การบริหารส่วนตำบลบางระกำ



๒

ระดับ	ทั่วไป				วิชาการ					อำนวยการท้องถิ่น			พนักงานส่วนตำบล	พนักงานจ้าง		รวม
	ปจ.	ชง.	อว.	ปจ./ชง.	ปก.	ชก.	ชพ.	ชช.	ปก./ชก.	ต้น	กลาง	สูง		ภารกิจ	ทั่วไป	
จำนวน	-	-	-	-	-	-	-	-	๑	-	-	-	๑	-	-	๑